

# Walking Balance Insole Pro

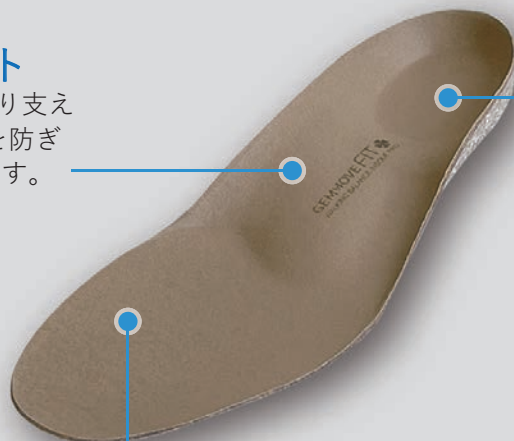
ウォーキングバランス インソール PRO

男女兼用 サイズ展開 (22cm~27.5cm)

## 人間工学に基づいたデザイン

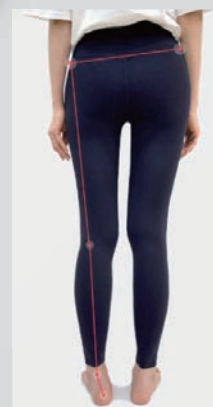
### アーチサポート

縦・横のアーチをしっかり支え  
足が傾いてしまう現象を防ぎ  
体のバランスを保ちます。

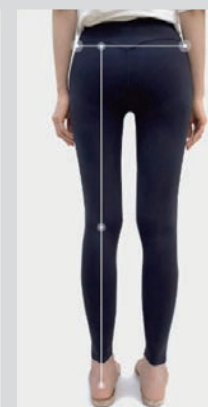


### かかとの歪みを整える

3D ヒールカップがかかとを  
包み込み、姿勢を整え  
安定性を向上させます。



インソールなし



インソール使用

### 足裏をマッサージ

弾力性のある 3D 立体設計により  
ツボや指圧点が刺激されることで  
血液の循環が促進されます。



### Point

足の歪みが修正され  
体のバランスが整うため  
歩きやすく疲れにくい!!



インソールなし



インソール使用

## ハイクオリティな3層構造



### 人口皮革素材

優れた耐久性があり滑りにくい

### Point

人体と地球環境に配慮した  
プレミアムな素材を使用し  
快適な履き心地を実現!!



### 天然コットン繊維

蛍光漂白処理をしていない環境に優しい素材



### コルク・貴蛇紋石を配合

衝撃吸収、抗菌、保温、通気性に優れている

体幹向上!!



ウォーキングバランス インソール PRO

参考小売価格 21,000 円

会員価格 17,000 円 [税込] 60,000PV

SM 価格 13,000 円 [税込] 40,000PV

株式会社 ジェンマジャパン

150-0013 東京都渋谷区恵比寿4-24-5 恵比寿パークテラス1階  
カスタマーセンター： 075-212-7632